

50

Le nouveau billet de 50 francs
Le tout dernier original suisse

SCHWEIZERISCHE NATIONALBANK
BANQUE NATIONALE SUISSE
BANCA NAZIONALE SVIZZERA
BANCA NAZIUNALA SVIZRA
SWISS NATIONAL BANK



eschlori
leinrom
pauer
ätkon
äber
nt Blanche
nt d'Herons
rahoia
m
fourspitze
asrocken
ast Fiescherhorn
ast Eulhorn
inter, Fiescherhorn
bbigham
ngirau
ggelhorn
uerearhorn
nspritz
dumme
struckten
granch
eeleherr
edend
pet, Tschuggen
S. Suter



Les billets de banque
sont protégés
par le droit pénal.

Le banconote sono
protette dal diritto
penale.

Nouveaux billets de banque pour la Suisse

Le nouveau billet de 50 francs est disponible. Il est la première des six coupures que la Banque nationale suisse mettra en circulation par étapes.

Plus de 20 années se sont écoulées depuis la dernière émission, durant lesquelles l'avancée technologique a été prodigieuse. Aussi est-il nécessaire de disposer de nouveaux billets afin de maintenir le haut niveau de sécurité et de protéger le public des falsifications et des contrefaçons. Avec la 9^e série, la Suisse possède désormais de nouveaux billets de banque plus modernes et encore plus sûrs.

La présente brochure vous permettra de découvrir la première des nouvelles coupures, son graphisme et les éléments de sécurité aisément vérifiables dont elle est dotée. Signalons d'emblée une nouveauté: la Banque nationale suisse a pris l'option de ne plus représenter de personnalité; chaque billet montre un aspect caractéristique de la Suisse que divers éléments illustrent sur le plan graphique. D'ailleurs, la nouvelle série de billets de banque a pour thème

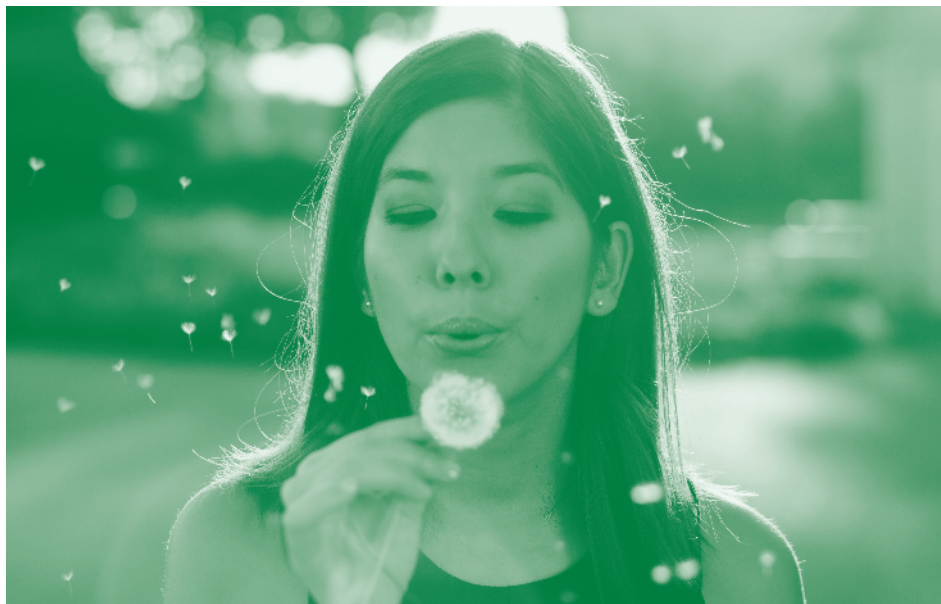
«La Suisse aux multiples facettes»



La nouvelle série de billets de banque présente...

Découvrez les nouveaux billets et, avec eux, différents aspects de notre pays: le sens de l'organisation, la créativité, l'aventure, la tradition humanitaire, la vocation scientifique et le goût de la communication.

De nombreux éléments graphiques illustrent ces six facettes. La main est un motif récurrent et dominant sur chaque billet de la nouvelle série. L'action représentée illustre le thème de chaque coupure.



... six facettes de
la Suisse



Entre le premier et le dernier billet de la série, le globe terrestre effectue une rotation de 360 degrés...

... entraînant la Suisse dans son sillage

Le globe scintillant est un autre élément distinctif présent sur chaque coupure. Il montre que la Suisse se conçoit comme faisant partie d'un monde interconnecté. Entre le billet de 1000 francs et celui de 10 francs, le globe terrestre effectue une rotation autour de son axe en une journée.



Billet de 1000 francs

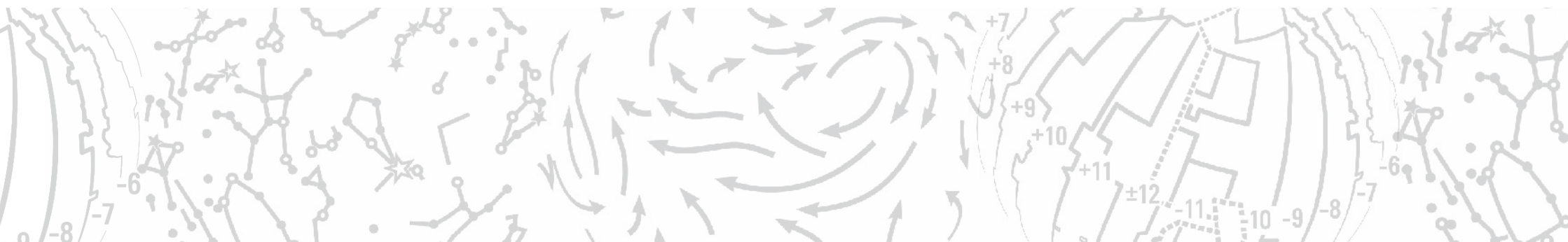
Billet de 200 francs

Billet de 100 francs

Billet de 50 francs

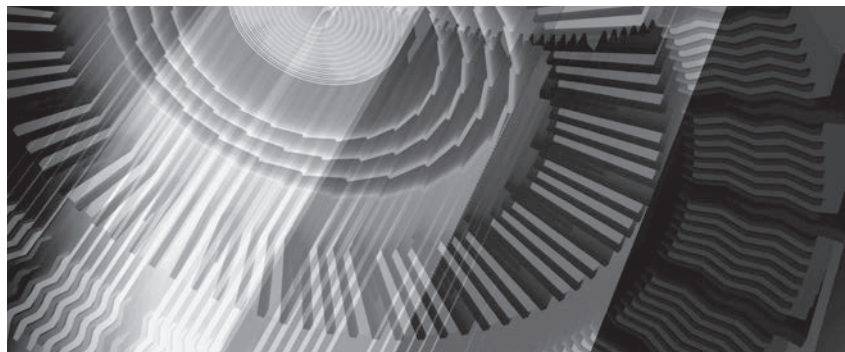
Billet de 20 francs

Billet de 10 francs



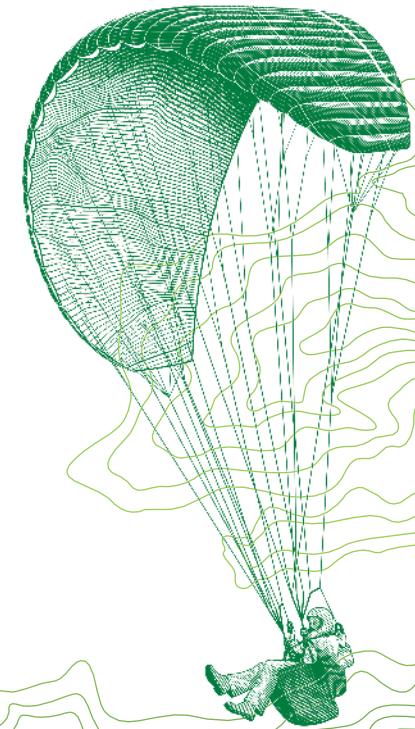
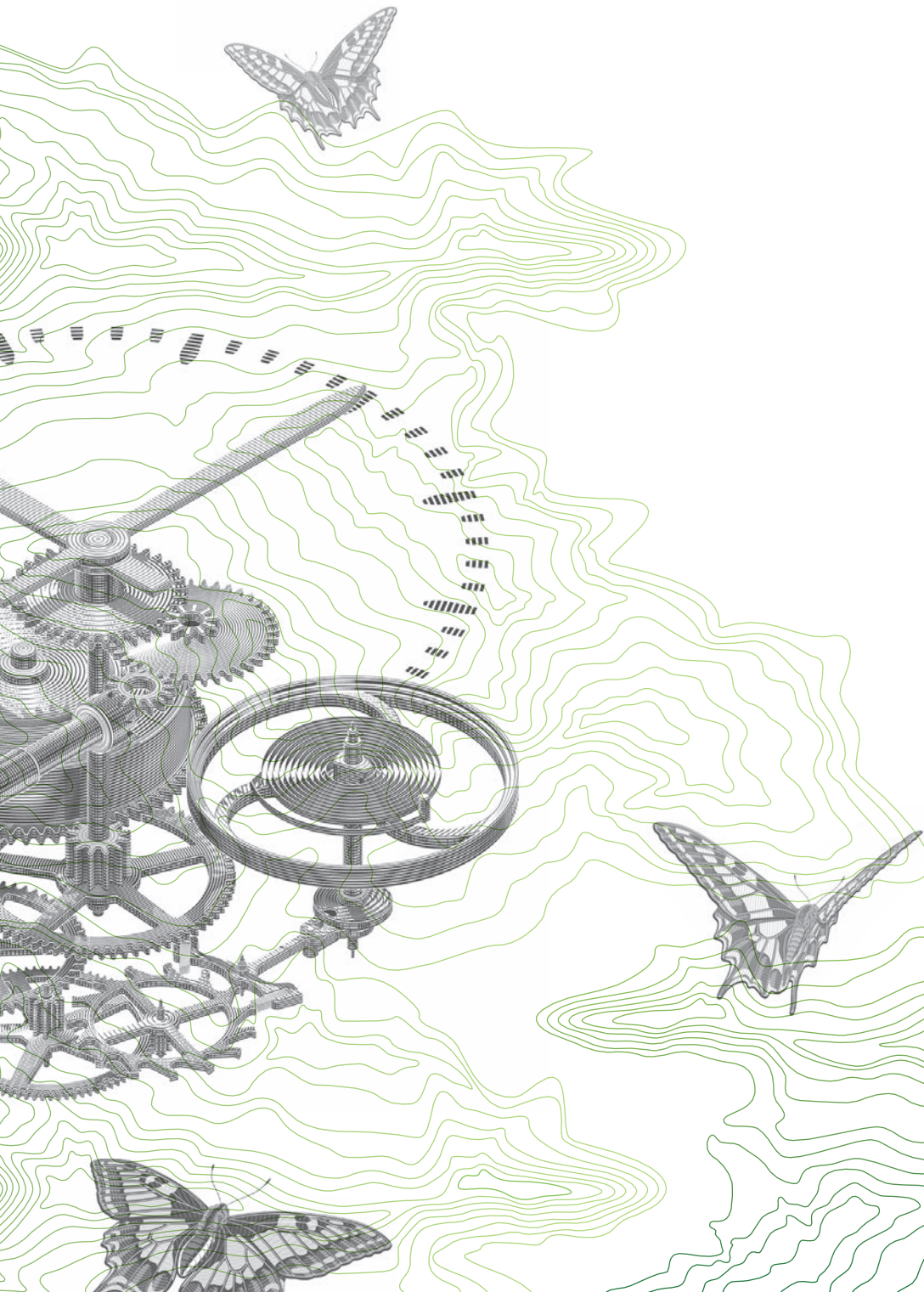
La Suisse aux multiples facettes

Chaque billet présente une facette de la Suisse. Ensemble, les six coupures illustrent la diversité de notre pays. Elles montrent une Suisse bien organisée, dédiée à la culture, invitant à l'aventure, empreinte de tradition humanitaire, vouée à la recherche et axée sur le dialogue.



Découvrez les billets en détail

Des éléments finement dessinés font ressortir la facette de la Suisse qui constitue le thème du billet. Ainsi, le mouvement d'horlogerie symbolise l'efficacité de l'organisation, et le parapente, l'expérience du vol.



La nouvelle série de billets en un coup d'œil

Chaque billet montre une facette caractéristique de la Suisse, représentée graphiquement par un élément principal: le temps, la lumière, le vent, l'eau, la matière, la parole. Cette facette est illustrée par une action, un lieu en Suisse et d'autres éléments graphiques.



Billet de 10 francs

LE TEMPS

Le sens de l'organisation



Billet de 20 francs

LA LUMIÈRE

La créativité



Billet de 50 francs

LE VENT

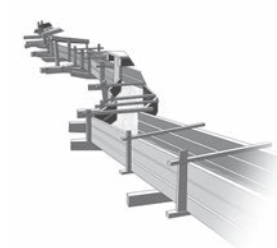
L'aventure



Billet de 100 francs

L'EAU

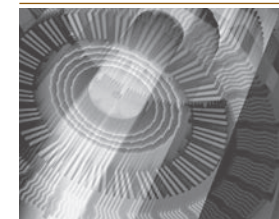
La tradition humanitaire



Billet de 200 francs

LA MATIÈRE

La vocation scientifique



Billet de 1000 francs

LA PAROLE

Le goût de la communication





Le thème du billet de 50 francs

Le billet de 50 francs montre une Suisse invitante à l'aventure. Le vent en constitue l'élément principal. Il porte le parapente vers les sommets et disperse les aigrettes de la dent de lion que la main tient comme par jeu. Les flèches sur le globe indiquent la direction des vents qui relient la Suisse aux autres régions et continents. Les flèches des vents constituent aussi le fond du billet, au recto.



Les courbes d'altitude et les sommets évoquent la variété des paysages suisses. Les montagnes se retrouvent sur la bande de sécurité, qui laisse apparaître l'arc alpin et les noms des principaux sommets de plus de 4000 mètres des Alpes suisses: de A, comme Aletschhorn, jusqu'à Z, comme Zumsteinspitze.

Le billet comprend encore de nombreux autres éléments graphiques qui rappellent le thème du billet, «L'aventure», et l'élément principal, «Le vent».

Découvrez par vous-même cette coupure!



Vérifiez l'authenticité

Les nouveaux billets de banque répondent aux exigences de sécurité traditionnellement élevées de la Suisse dans ce domaine. Ils sont dotés de nombreux éléments de sécurité, dont certains sont nouveaux et d'autres ont déjà fait leurs preuves.

Différentes techniques ont permis d'intégrer ces éléments, au recto comme au verso du billet, dans le substrat à trois couches novateur (Durasafe®).

La nouvelle série de billets se distingue par des éléments de sécurité complexes alliés à un graphisme sophistiqué, ce qui rend la contrefaçon des coupures d'autant plus difficile.

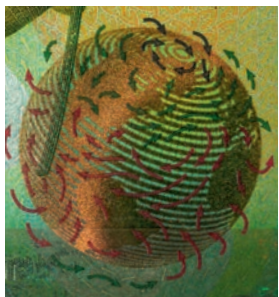
- | | | | | | |
|---|------------------|----|-------------------------------------|----|---|
| 1 | Test du globe | 6 | Microperf® | 11 | Numéro de série |
| 2 | Test de la bande | 7 | Marques tactiles pour malvoyants | 12 | Microtexte |
| 3 | Test de la croix | 8 | Éléments en filigrane | 13 | Globe visible aux ultraviolets |
| 4 | Test du triangle | 9 | Effet de bascule | 14 | Fibres fluorescentes visibles aux ultraviolets* |
| 5 | Test de la main | 10 | Repère recto verso par transparence | 15 | Éléments absorbant les infrarouges* |



Recto

Verso

* non indiqués (voir description ci-après)



1 TEST DU GLOBE

Le recto du billet présente en son milieu un globe scintillant.

- Inclinez le billet de gauche à droite: un arc doré se déplace sur le globe.



- Tenez maintenant le billet devant vous et penchez-le vers l'arrière: le globe change de couleur.



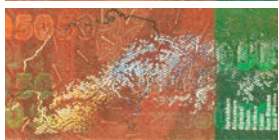
2 TEST DE LA BANDE

Au recto, une bande de sécurité est intégrée dans la moitié inférieure du billet.

- Inclinez le billet de gauche à droite: des chiffres rouges et verts apparaissent sur quatre lignes et se déplacent dans des directions opposées.



- Tenez le billet devant vous: sont visibles, en couleur argent, la carte de la Suisse, les Alpes, le nom des principaux sommets de plus de 4000 mètres des Alpes suisses et le nombre 50.



- Maintenant, inclinez lentement le billet vers l'arrière: les contours du pays et les Alpes suisses prennent des reflets arc-en-ciel. En outre, de petites croix suisses brillent dans le nombre 50.

Ces cinq éléments de sécurité permettent de vérifier aisément l'authenticité des billets.



3 TEST DE LA CROIX

Le recto du billet comporte en haut à gauche, en position A, une croix suisse transparente.

- Placez la croix suisse face à la lumière: elle se transforme en drapeau suisse.



4 TEST DU TRIANGLE

Sur le verso du billet, au-dessous du nombre 50, figure un triangle dans lequel on peut voir un fil de sécurité brillant.

- Tenez le billet face à la lumière: le fil de sécurité est visible en continu. De plus, le drapeau suisse et le nombre 50 alternent à intervalles réguliers.



5 TEST DE LA MAIN

- Passez le doigt sur la main, le nombre 50 ou le nom de la Banque nationale: l'impression en taille-douce est perceptible.

- Si vous frottez ces trois éléments sur du papier blanc, ils y laissent des traces de couleur.

De nombreux autres éléments garantissent la sûreté et l'authenticité du billet.



6 MICROPERF®

Au recto du billet, en position D, figure une croix suisse perforée.

- Tenez le billet face à la lumière: la croix suisse finement perforée devient nettement visible. La croix se compose d'une trame aux perforations régulières.



7 MARQUES TACTILES POUR MALVOYANTS

Au recto, le billet est pourvu de barres tactiles pour malvoyants sur ses côtés longitudinaux. Leur nombre varie selon la valeur de la coupure. Le billet de 50 francs comporte trois barres tactiles sur chacun des côtés.

- Palpez les bords du billet: les barres tactiles y sont nettement perceptibles.



8 ÉLÉMENTS EN FILIGRANE

Deux éléments en filigrane figurent sur le billet en position E: le drapeau suisse et le globe.

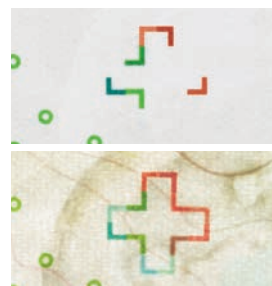
- Tenez le billet face à la lumière: les contours du drapeau suisse apparaissent à gauche, et le globe se révèle à droite.



9 EFFET DE BASCULE

Au recto du billet, en position C, la croix suisse est imprimée de façon à n'être visible que sous un angle précis.

- Tenez le billet devant vous et inclinez-le vers l'arrière: la croix suisse se détache sur le fond.



10 REPÈRE RECTO VERSO PAR TRANSPARENCE

Au recto comme au verso, une croix suisse incomplète est imprimée dans la partie inférieure du billet.

- Tenez le billet face à la lumière: vous voyez alors les contours de la croix suisse se compléter et celle-ci apparaît entièrement.



11 NUMÉRO DE SÉRIE

Au verso du billet, un numéro identique composé d'une lettre et de neuf chiffres est imprimé à deux endroits.

- Observez le verso du billet: le numéro de série est visible à deux endroits dans des polices de caractères différentes.



12 MICROTTEXTE

Au recto, le drapeau suisse figure en position B. Il contient un texte rédigé dans les quatre langues nationales.

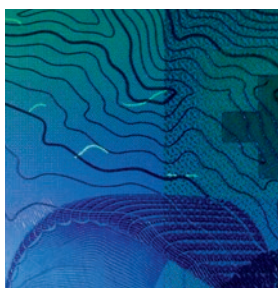
- Observez le drapeau suisse à travers une loupe: le texte est visible en lettres minuscules – soit en caractères sombres sur fond clair, soit en caractères clairs sur fond sombre.



13 GLOBE VISIBLE AUX ULTRAVIOLETS

Au recto, un globe, visible uniquement aux ultraviolets, est intégré dans la partie supérieure droite du billet.

- Observez le billet aux ultraviolets: le globe s'illumine.



14 FIBRES FLUORESCENTES VISIBLES AUX ULTRAVIOLETS

Sur chaque face du billet, des fibres fluorescentes sont intégrées dans le papier et visibles uniquement aux ultraviolets.

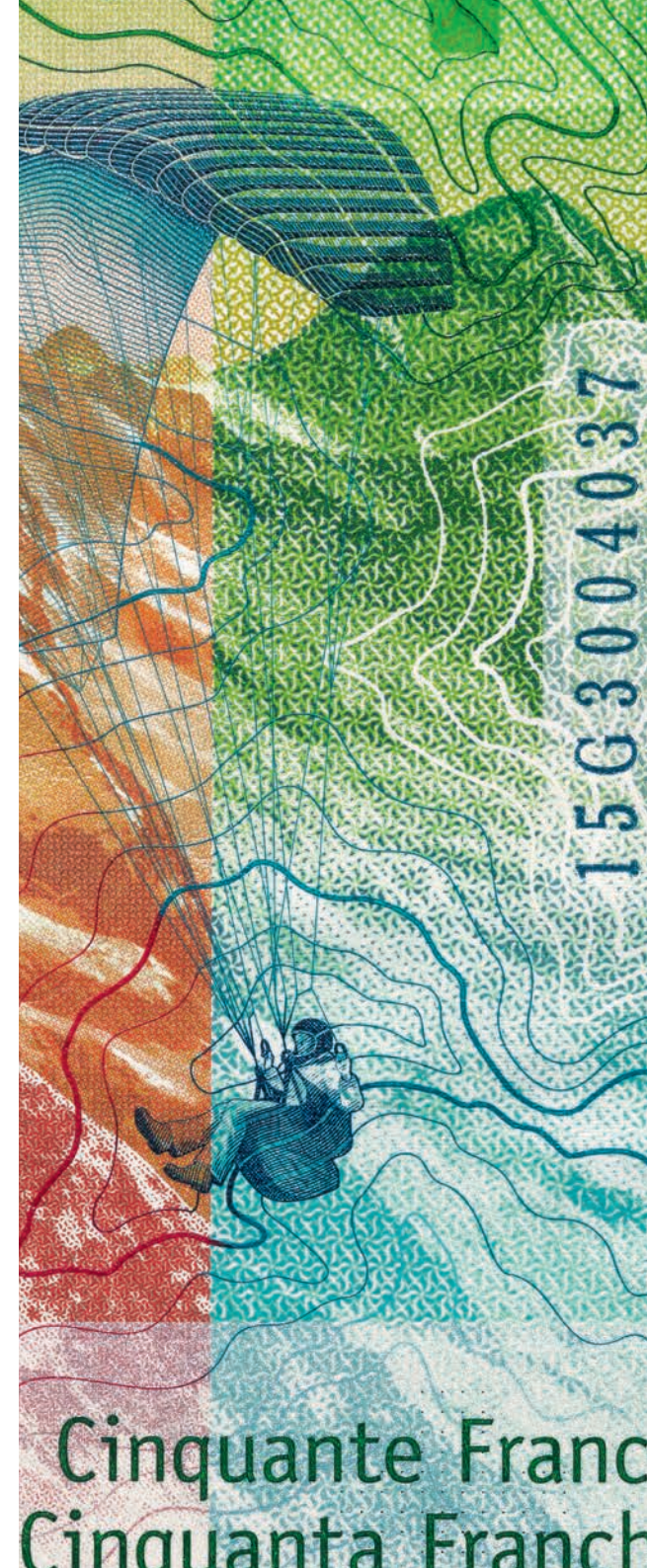
- Observez le billet aux ultraviolets: ces fibres apparaissent dans différentes couleurs sur toute la surface du billet.



15 ÉLÉMENTS ABSORBANT LES INFRAROUGES

Sur ses deux faces, le billet comporte des éléments absorbant les infrarouges.

- Observez la coupure à l'aide d'une caméra infrarouge: son aspect se modifie; certains éléments sont visibles en gris-noir, tandis que d'autres disparaissent.





✚ Une information de la Banque nationale suisse
© Banque nationale suisse 2016
De plus amples informations sur www.snb.ch/50

